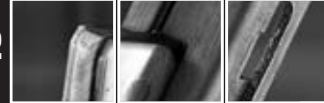


# 2 POINTS EN APPLIQUE ET 92 MTX 3 POINTS TÊTIÈRE FILANTE ENTRAXE 92



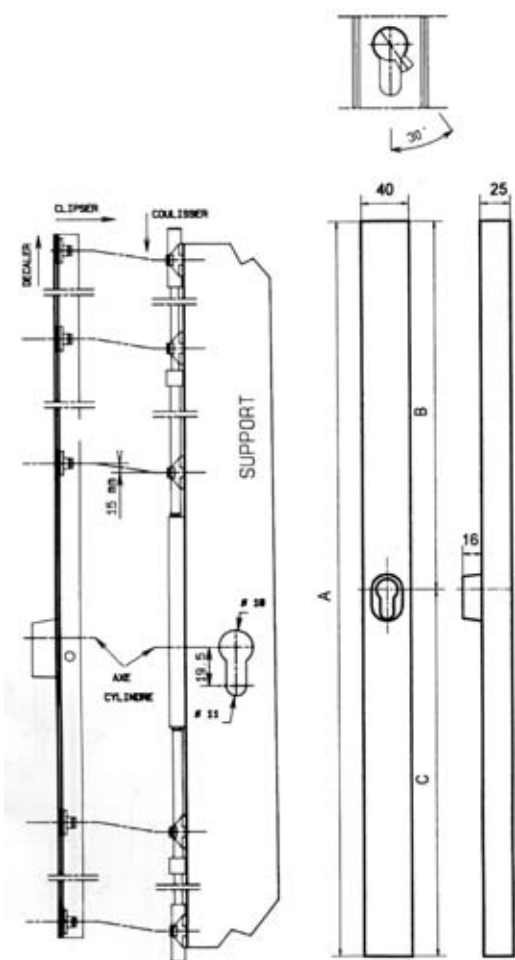
**REF : 4025 - EN APPLIQUE**

**PROFIL EUROPÉEN**

- Adaptable sur tous supports
- Système Breveté
- 4 coloris :
  - Alu Brut
  - Laqué gris [RAL 7035]
  - Laqué bronze [RAL 1247]
  - Laqué Blanc [RAL 9010]



| COTES VARIABLES |       |       |       |       |
|-----------------|-------|-------|-------|-------|
| A               | 1,00m | 1,60m | 2,30m | 3,00m |
| B               | 0,50m | 1,25m | 1,32m | 1,50m |
| C               | 0,50m | 0,35m | 0,98m | 1,50m |



**92MTX - REF : U7 - À PÊNE DORMANT 1/2 TOUR**

**PROFIL EUROPÉEN**

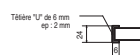
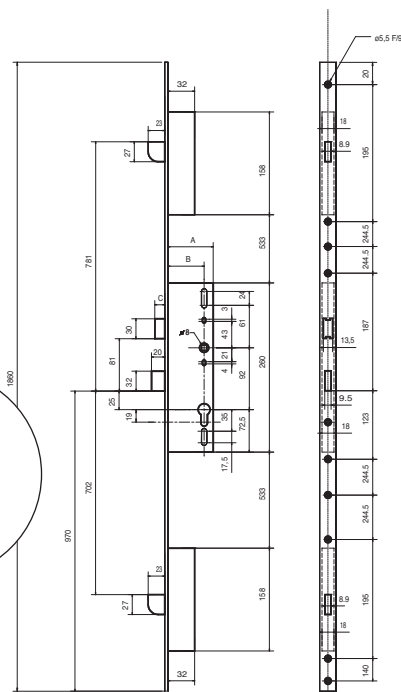
LARGEUR 36, 39, 41, 45, 49, 54 ET 59

- Pêne 1/2 tour réversible
- Pênes haut et bas basculant saillie 23 mm
- Pênes haut, bas et central anti-sciage
- Sortie du pêne central de 20 mm en 1 tour de clé (SYSTÈME BREVETÉ)
- Pêne 1/2 tour + 5 mm sur demande
- Têtière inox 304
- Têtières en U 6 mm
- Coffre galvanisé, pièces internes traitées anti-corrosion
- Serrure livrée sans gâche
  - Serrure livrée sans gâche (voir tableau p. 43-44 pour commande) épaisseur 2 mm de série
- Gâches de 6 mm sur demande

| COTES VARIABLES |          |    |    |    |    |    |    |
|-----------------|----------|----|----|----|----|----|----|
| A               | 36       | 39 | 41 | 45 | 49 | 54 | 59 |
| B               | 21       | 24 | 26 | 30 | 34 | 39 | 44 |
| C               | 12 ou 17 |    |    |    |    |    |    |

| GÂCHES      | DÉCOR      | ÉPAISSEUR              |
|-------------|------------|------------------------|
| 1102        | INOX       | 2MM                    |
| 3104 à 3114 | ALU SATINE | 4-6-8-10-12 ou 14MM    |
| 3104 à 3114 | ALU BRONZE | 4-6-8-10-12 ou 14MM    |
| 4106        | INOX       | U 6MM                  |
| 5042        | INOX       | 2MM                    |
| 5046        | INOX       | U 6MM                  |
| 4602        | INOX       | JEU DE 3 GACHES PLATES |
| 4606        | INOX       | JEU DE 3 GACHES U 6MM  |

Toutes nos mesures sont exprimées en mm.



# 92 MTX - 3 POINTS TÊTIÈRE FILANTE ENTRAXE 92

**92MTX - REF : U8 - À PÊNE DORMANT ET À ROULEAU**

**PROFIL EUROPÉEN**

LARGEUR 36, 39, 41, 45, 49, 54 ET 59

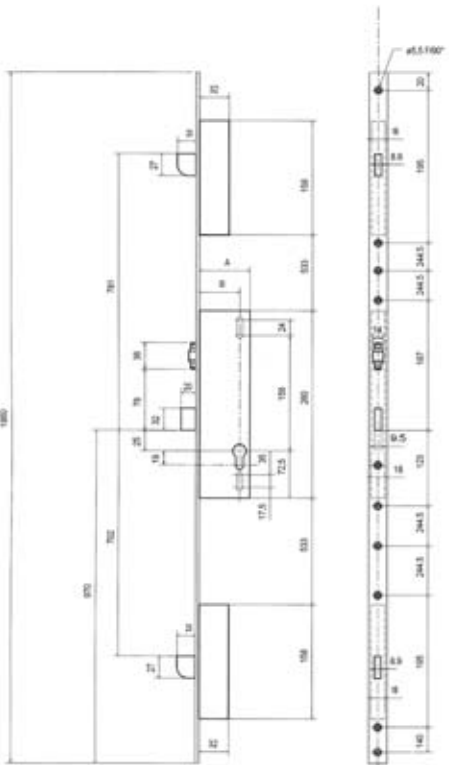
- Pênes haut et bas basculant saillie 23 mm
- Pênes haut, bas et central anti-sciage
- Sortie du pêne central 20 mm en 1 tour de clé (SYSTÈME BREVETÉ)
- Rouleau réglable (voir tableau cote E)
- Têtière inox 304
- Têtières en U 6 mm
- Coffre galvanisé, pièces internes traitées anti-corrosion
- Serrure livrée sans gâche (voir tableau p. 43-44 pour commande)
- Gâches de 6 mm sur demande

**COTES VARIABLES**

|   |    |    |    |    |    |    |    |
|---|----|----|----|----|----|----|----|
| A | 36 | 39 | 41 | 45 | 49 | 54 | 59 |
| B | 21 | 24 | 26 | 30 | 34 | 39 | 44 |

| GÂCHES | DÉCOR | ÉPAISSEUR              |
|--------|-------|------------------------|
| 5008   | INOX  | A TALON 2,5MM          |
| 1102   | INOX  | SS TALON 2 MM          |
| 5042   | INOX  | 2MM                    |
| 5046   | INOX  | U 6MM                  |
| 5068   | INOX  | U 6MM                  |
| 4802   | INOX  | JEU DE 3 GACHES PLATES |
| 4806   | INOX  | JEU DE 3 GACHES U 6MM  |

Toutes nos mesures sont exprimées en mm.



**92MTX - REF : U9 - À PÊNE DORMANT SEUL**

**PROFIL EUROPÉEN**

LARGEUR 36, 39, 41, 45, 49, 54 ET 59

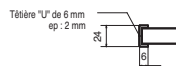
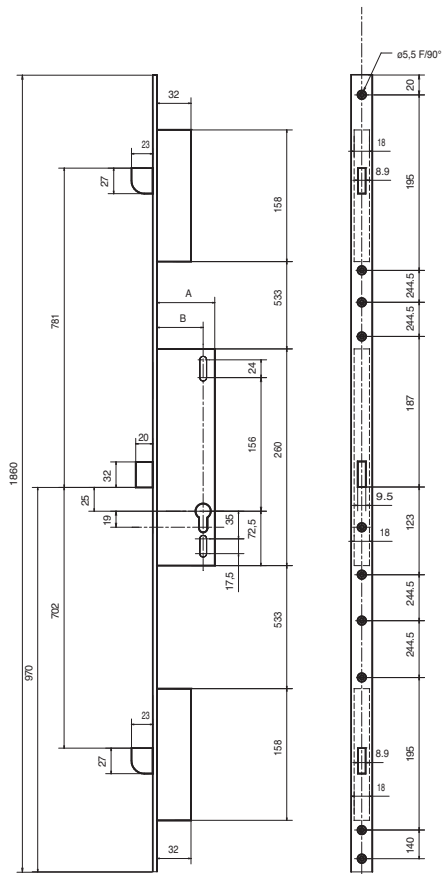
- Pênes haut et bas basculant saillie 23 mm
- Pênes haut, bas et central anti-sciage
- Sortie du pêne central 20 mm en 1 tour de clé (SYSTÈME BREVETÉ)
- Têtière inox 304
- Têtières en U 6 mm
- Coffre galvanisé, pièces internes traitées anti-corrosion
- Serrure livrée sans gâche (voir tableau p. 43-44 pour commande)
- Gâches de 6 mm sur demande

**COTES VARIABLES**

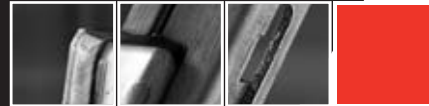
|   |    |    |    |    |    |    |    |
|---|----|----|----|----|----|----|----|
| A | 36 | 39 | 41 | 45 | 49 | 54 | 59 |
| B | 21 | 24 | 26 | 30 | 34 | 39 | 44 |

| GÂCHES | DÉCOR | ÉPAISSEUR |
|--------|-------|-----------|
| 5042   | INOX  | 2MM       |
| 5046   | INOX  | U 6MM     |

Toutes nos mesures sont exprimées en mm.



# 92 ETI - 3 POINTS À ENGRENAGE TÊTIÈRE FILANTE ENTRAXE 92



**REF : MA-60 - À PÊNE DORMANT ET 1/2 TOUR**

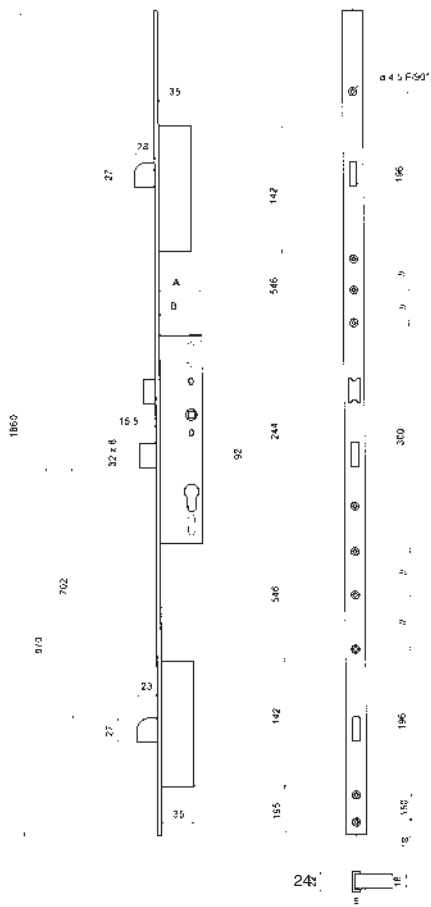
**PROFIL EUROPÉEN**

SYSTEME D'ENTRAÎNEMENT À ENGRENAGE  
LARGEUR 36, 39, 41 ET 45

- Fouillot bronze  $\varnothing 8$ , possibilité de réducteur  $\varnothing 7$
- Axe de barillet à : 21-24-26-30 mm sous têtère
- Têtère acier inox, U24 X 6 ep. 2 mm
- Pênes dormants nickelés
- Demi-tour bombé nickelé
- Serrure livrée avec gâche haute et basse sans barillet, ni gâche centrale, ni réducteur  $\varnothing 7$
- Pênes rallongés sur demande

| Largeur coffre A | Axe s/ têtère B | RÉFÉRENCES |
|------------------|-----------------|------------|
| 36               | 21              | MA-60-1    |
| 39               | 24              | MA-60-2    |
| 41               | 26              | MA-60-3    |
| 45               | 30              | MA-60-4    |

Toutes nos mesures sont exprimées en mm.



**REF : MA-61 - À PÊNE DORMANT SEUL**

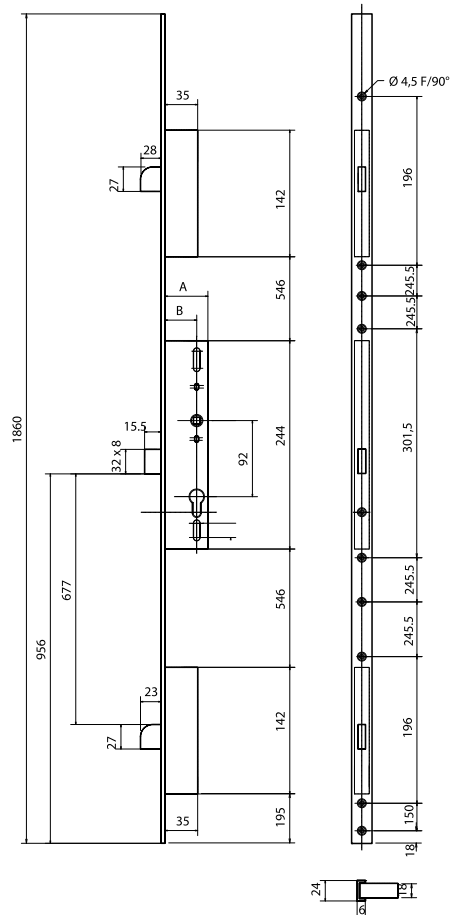
**PROFIL EUROPÉEN**

SYSTEME D'ENTRAÎNEMENT À ENGRENAGE  
LARGEUR 36, 39, 41 ET 45

- Axe de barillet à : 21-24-26-30 mm sous têtère
- Têtère acier inox, U24 X 6 ep. 2 mm
- Pênes dormants nickelés
- Serrure livrée avec gâche haute et basse sans barillet ni gâche centrale

| Largeur coffre A | Axe s/ têtère B | RÉFÉRENCES |
|------------------|-----------------|------------|
| 36               | 21              | MA-61-1    |
| 39               | 24              | MA-61-2    |
| 41               | 26              | MA-61-3    |
| 45               | 30              | MA-61-4    |

Toutes nos mesures sont exprimées en mm.



# 92ETI - 3 POINTS À ENGRENAGE TÊTIÈRE FILANTE ENTRAXE 92

**REF : MA-62 - À PÊNE DORMANT ET À ROULEAU**

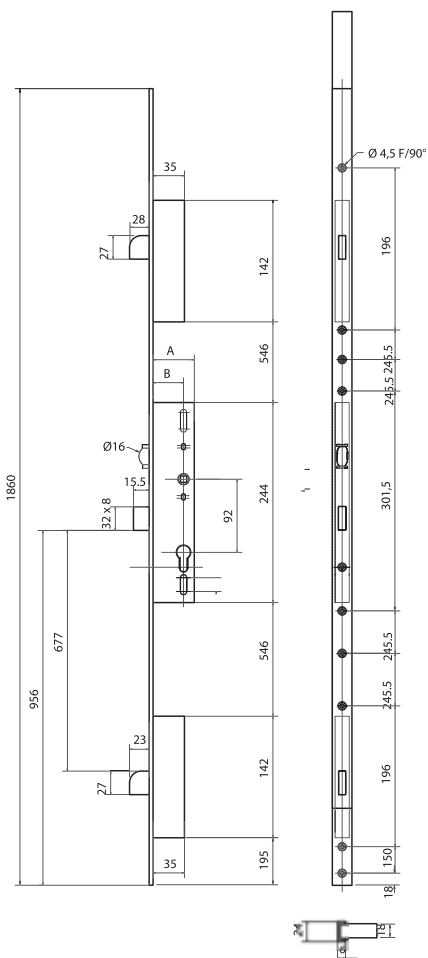
**PROFIL EUROPÉEN**

SYSTEME D'ENTRAÎNEMENT À ENGRENAGE  
LARGEUR 36, 39, 41, ET 45

- Axe de barillet à : 21-24-26-30 mm sous tête
- Tête acier inox, U24 X 6 ep. 2 mm
- Pênes dormants nickelés
- Rouleau réglable
- Serrure livrée avec gâche haute et basse sans barillet ni gâche centrale

| Largeur coffre A | Axe s/ tête B | RÉFÉRENCES |
|------------------|---------------|------------|
| 36               | 21            | MA-62-1    |
| 39               | 24            | MA-62-2    |
| 41               | 26            | MA-62-3    |
| 45               | 30            | MA-62-4    |

Toutes nos mesures sont exprimées en mm.



**REF : MI-60 - À PÊNE DORMANT ET 1/2 TOUR**

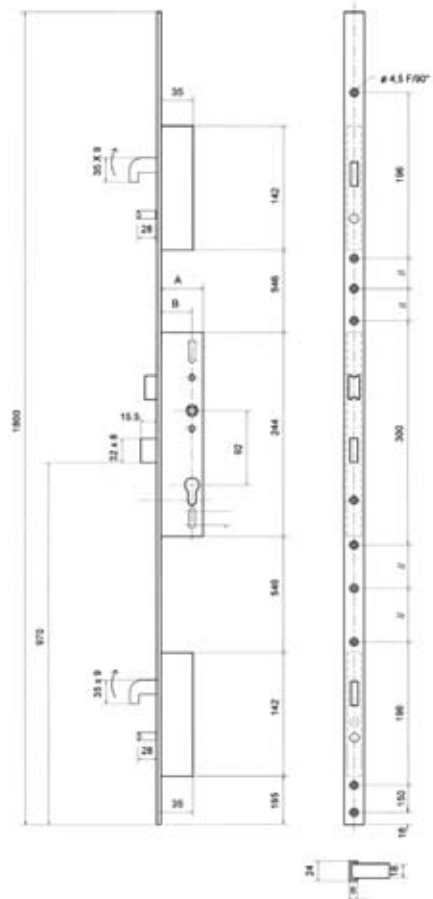
**PROFIL EUROPÉEN**

SYSTEME D'ENTRAÎNEMENT À ENGRENAGE  
A CROCHET  
LARGEUR 36, 39, 41, 45

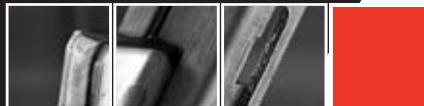
- Fouillot bronze  $\varnothing 8$ , possibilité de réducteur  $\varnothing 7$
- Axe de barillet à : 21-24-26-30 mm sous tête
- Tête acier inox, U24 X 6 ep. 2 mm
- Pêne dormant nickelé
- Boîtier haut et bas équipé d'un pêne basculant à crochet avec pêne cylindrique rectiligne nickelé
- Demi-tour bombé nickelé
- Serrure livrée avec gâche haute et basse sans barillet, ni gâche centrale, ni réducteur  $\varnothing 7$
- Pênes rallongés sur demande

| Largeur coffre A | Axe s/ tête B | RÉFÉRENCES |
|------------------|---------------|------------|
| 36               | 21            | MA-60-1    |
| 39               | 24            | MA-60-2    |
| 41               | 26            | MA-60-3    |
| 45               | 30            | MA-60-4    |

Toutes nos mesures sont exprimées en mm.



# 92ETI - 3 POINTS À ENGRENAGE TÊTIÈRE FILANTE ENTRAXE 92



## REF : MI-61 - À PÊNE DORMANT SEUL

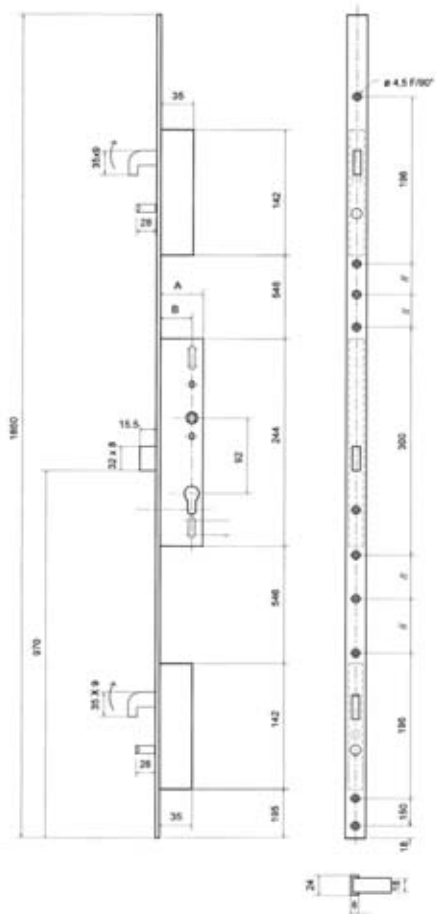
### PROFIL EUROPÉEN

SYSTEME D'ENTRAÎNEMENT À ENGRENAGE  
A CROCHET  
LARGEUR 36, 39, 41, 45

- Fouillot bronze  $\varnothing 8$ , possibilité de réducteur  $\varnothing 7$
- Axe de barillet à : 21-24-26-30 mm sous tête
- Tête acier inox, U24 X 6 ep. 2 mm
- Pêne dormant nickelé
- Boîtier haut et bas équipé d'un pêne basculant à crochet avec pêne cylindrique rectiligne nickelé
- Serrure livrée avec gâche haute et basse sans barillet, ni gâche centrale, ni réducteur  $\varnothing 7$

| Largeur coffre A | Axe s/ tête B | RÉFÉRENCES |
|------------------|---------------|------------|
| 36               | 21            | MI-61-1    |
| 39               | 24            | MI-61-2    |
| 41               | 26            | MI-61-3    |
| 45               | 30            | MI-61-4    |

Toutes nos mesures sont exprimées en mm.



## REF : MI-62 - À PÊNE DORMANT ET À ROULEAU

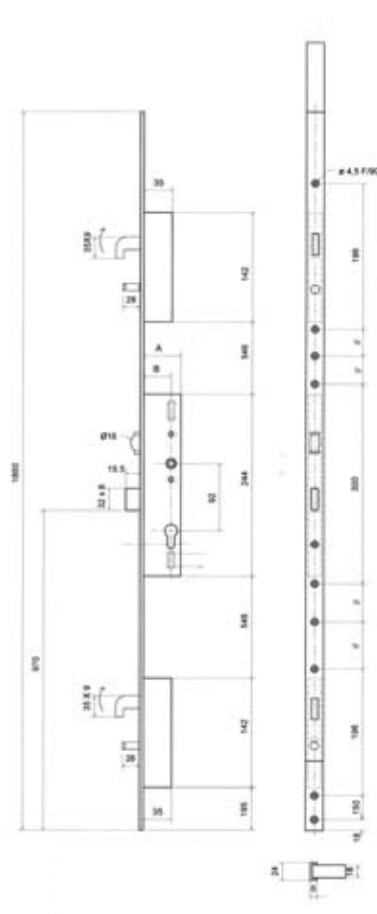
### PROFIL EUROPÉEN

SYSTEME D'ENTRAÎNEMENT À ENGRENAGE  
A CROCHET  
LARGEUR 36, 39, 41, 45

- Fouillot bronze  $\varnothing 8$ , possibilité de réducteur  $\varnothing 7$
- Axe de barillet à : 21-24-26-30 mm sous tête
- Tête acier inox, U24 X 6 ep. 2 mm
- Pêne dormant nickelé
- Boîtier haut et bas équipé d'un pêne basculant à crochet avec pêne cylindrique rectiligne nickelé
- Demi-tour bombé nickelé
- Serrure livrée avec gâche haute et basse sans barillet, ni gâche centrale, ni réducteur  $\varnothing 7$

| Largeur coffre A | Axe s/ tête B | RÉFÉRENCES |
|------------------|---------------|------------|
| 36               | 21            | MI-62-1    |
| 39               | 24            | MI-62-2    |
| 41               | 26            | MI-62-3    |
| 45               | 30            | MI-62-4    |

Toutes nos mesures sont exprimées en mm.



# 3 POINTS À RELEVAGE DE BÉQUILLE ET 3 POINTS ENTRAXE 85

## REF : MULTISOFT - À PÊNE DORMANT ET 1/2 TOUR

### PROFIL EUROPÉEN

À RELEVAGE DE BÉQUILLE  
LARGEUR 36, 41, 46, 51 (Tête U)  
LARGEUR 39, 44, 49, 54 (Tête plate)

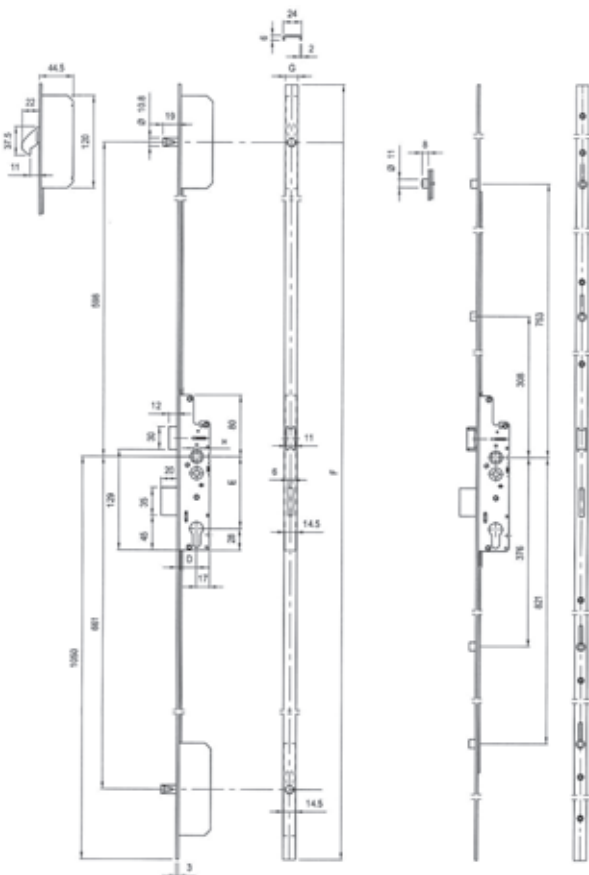
- Tête inox
- Tête plate : 3 mm x 24 mm  
- Longueur : 2040 mm
- Tête U : 6 mm x 24 mm  
- Longueur : 1860 mm
- Pêne 1/2 tour réversible
- Pênes haut et bas cylindriques, à galets ou à crochets

#### COTES VARIABLES

|   |               |    |    |    |
|---|---------------|----|----|----|
| D | 25            | 30 | 35 | 40 |
| E | 92            |    |    |    |
| F | 1860 (U) 2040 |    |    |    |
| G | 24, 24/U      |    |    |    |
| H | 8             |    |    |    |

| GÂCHES | DÉCOR | ÉPAISSEUR                                   |
|--------|-------|---|
| 4702   | INOX  | JEU DE 3 GÂCHES U / Pênes cylindriques      |
| 4712   | INOX  | JEU DE 3 GÂCHES PLATES / Pênes cylindriques |

Toutes nos mesures sont exprimées en mm.



## REF : VEKTOR - À PÊNE DORMANT BASCULANT OU À CROCHET

### PROFIL EUROPÉEN

Largeur 34, 39, 44  
ENTRAXE 85

- Pêne dormant basculant ou à crochet
- 3 points : tête U vissée en acier galvanisé de dimensions 24x6x1570
- Pêne dormant nickelé avec plaque centrale galvanisée noire et 1/2 tour nickelé
- Fonctionne avec cylindre européen panneton DIN
- Pêne 1/2 tour réversible
- Rappel du 1/2 tour à la clé
- Gâches adaptées à chaque modèle (voir page 43)

